



# LE GUIDE DE LA FILIÈRE CARTON ONDULÉ

## ADHÉREZ À NOS MÉTIERS !

Chaque année, notre filière recrute des jeunes diplômés, alternants ou en recherche d'une formation qui les conduira directement à l'emploi.

Nos besoins sont importants, à la mesure des ambitions d'une filière en pleine croissance et championne du recyclage.

Autonomie, goût pour la technique, agilité intellectuelle, sens esthétique.

Parcourez ces quelques pages et laissez vous séduire par un univers en pleine transformation, qui invente et réinvente perpétuellement les fonctionnalités du carton ondulé.

Notre filière a besoin de votre enthousiasme et de votre énergie pour accomplir et réussir son passage vers une industrie durable du 21<sup>ème</sup> siècle.



*Rejoignez  
nos entreprises  
et nos métiers !*

## L'EMBALLAGE CARTON ONDULÉ EN FRANCE

Le carton ondulé est utilisé, avant tout, pour faire des emballages. De la caisse carton aux emballages plus sophistiqués (plateaux, PLV, boîtes e-commerces ou barquettes), il existe des milliers de façons d'utiliser le carton ondulé.

C'est dans cette multiplicité que sont nés une grande diversité de méthodes de transformation, de nombreux métiers, et une filière dont le poids économique ne cesse de progresser.



# INDISPENSABLE CARTON ONDULÉ !

Le carton ondulé remplit toutes les fonctions de l'emballage.

Au départ et à l'arrivée de la chaîne logistique, l'emballage en carton ondulé remplit d'abord **une fonction essentielle de protection**.

Puis des **fonctions logistiques** (regrouper, stocker), aux **fonctions marketing** (informer, communiquer, séduire, différencier), en passant par les **fonctions réglementaires** (informations légales), l'emballage en carton ondulé devient intelligent, pour apporter plus de services aux consommateurs (emballage interactif, encres thermo-réactives) et aux marques (système anti-contrefaçon, traçabilité).



## DES CLIENTS DANS TOUS LES SECTEURS

L'essentiel de la production de carton ondulé est absorbé par le marché de l'emballage de produits alimentaires frais, secs ou même congelés, solides ou en poudre.

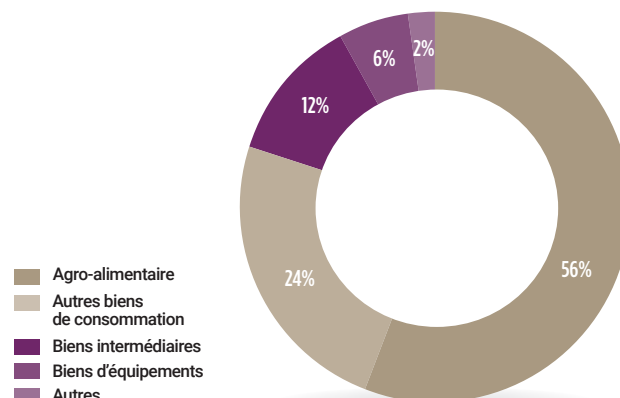
À noter l'**essor de nouveaux marchés, comme le e-commerce**, générateurs de croissance pour toute la filière.

## RECYCLÉ 8 FOIS !

La filière carton ondulé s'inscrit depuis longtemps dans une économie circulaire. **Réutilisé 8 fois en moyenne, le carton ondulé est un des matériaux les plus recyclés.**

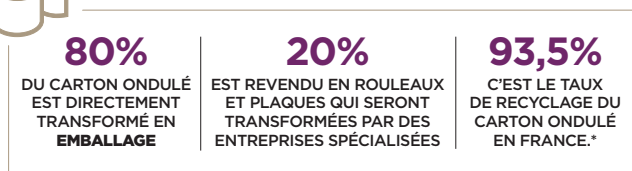
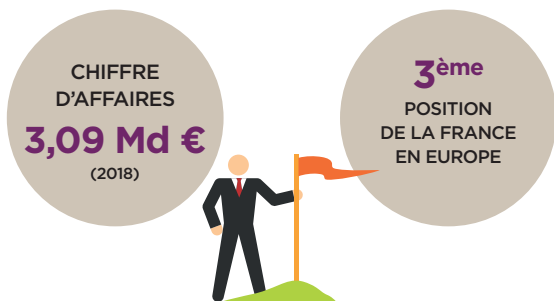
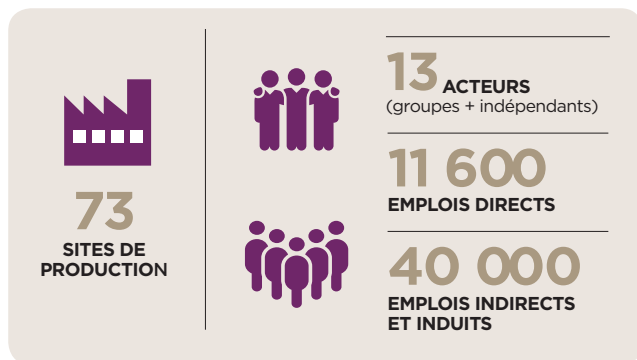
C'est ainsi qu'en France, le taux de recyclage des emballages papier carton atteint 93,5%.

**Ce positionnement écoresponsable a ouvert de nouvelles opportunités de recrutement** pour des nouveaux métiers dans toutes les entreprises de la filière.



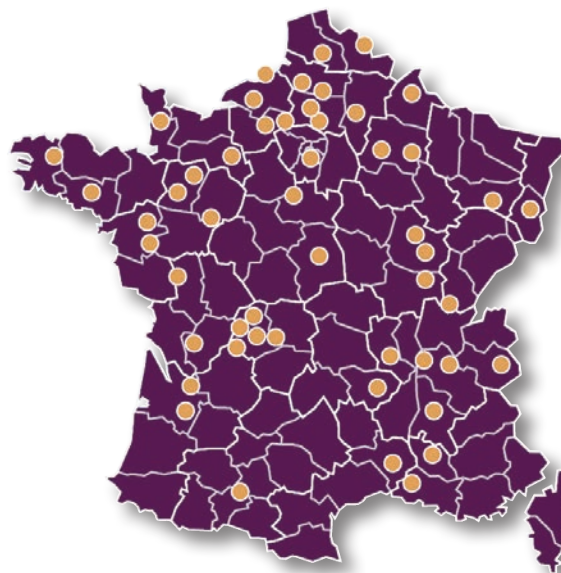
# L'INDUSTRIE DU CARTON ONDULÉ

Elle est essentiellement constituée de groupes industriels qui sont pour la plupart internationaux, avec des sites de production répartis sur le territoire national. La spécificité de cette industrie est son fort ancrage local, à proximité des lieux de consommation. Cette dualité offre des perspectives d'emplois géographiquement diversifiés, dans des groupes structurés.



\*Ce taux est parmi les plus élevés en Europe, tous emballages confondus.

## Sites de production en France



## Les nouvelles opportunités du e-commerce



Sources : FEVAD, CARTON ONDULÉ DE FRANCE

Et ce n'est qu'un début ! le secteur offre de formidables opportunités du fait de la diversité des produits à emballer et les contraintes liées à leur acheminement.

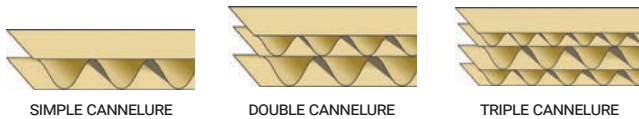
Innovation, écoconception, contraintes industrielles : le e-commerce s'ouvre à de nouveaux métiers et de nouvelles compétences.

Source : Cofepac

# COMMENT SE FABRIQUE LE CARTON ONDULÉ ET LES EMBALLAGES ?

Le carton ondulé est fabriqué sur une machine appelée onduleuse. Il est composé de deux feuilles de papier appelées « couvertures » entre lesquelles est collé un papier ondulé appelé « cannelure ». Ces trois couches de papier sont assemblées (carton simple cannelure) pour donner à la structure générale une résistance bien supérieure à celle de chaque couche. On peut aussi l'utiliser en combinant deux ou trois couches (double ou triple cannelure).

Le carton ondulé sera ensuite coupé en plaques par l'onduleuse puis transformé en emballage.



## ÉTAPE 1 : LE PRÉPRESSE

Traduire les fichiers, reçus du client ou d'un prestataire du client en information pour l'impression de l'emballage. Les fichiers seront traduits en « clichés ».

L'impression du carton ondulé va du simple marquage logistique à l'impression en plusieurs couleurs.

## ÉTAPE 2 : L'IMPRESSION

Soit en pré-impression, lorsque l'impression est faite sur une couverture avant la fabrication du carton ondulé, soit en post-impression, directement sur la plaque ou sur une feuille qui sera contrecollée.

Plusieurs procédés d'impression : flexographie, offset, sérigraphie et numérique.

## ÉTAPE 3 : LA DÉCOUPE ET LE REFOULAGE (pour pouvoir plier la plaque)

Selon le type d'emballage : caisse à rabats, emballages commerciaux.

## ÉTAPE 4 : LE PLIAGE-COLLAGE

Pliage et collage, ou façonnage à façon pour la pose de plaques intercalaires, de calage. L'assemblage ainsi formé se présente souvent à plat prêt à être monté par son utilisateur.

## ÉTAPE 5 : COLISAGE ET PALETTISATION

En vue de faciliter son expédition, il sera regroupé en lots, compté, emballé et palettisé.



# NOS BESOINS DE RECRUTEMENT



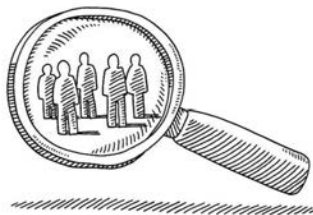
## DES MÉTIERS ET DES FORMATIONS DANS TOUTE LA FRANCE

En prise direct avec la filière carton ondulé, les formations sont en adéquation avec les postes à pourvoir. Les débouchés vers l'emploi sont ainsi facilités.

Pour produire des emballages en carton ondulé, les entreprises ont besoin d'une très grande diversité de métiers : ingénieurs, opérateurs PAO, coloristes, conducteurs de ligne, concepteurs d'emballages, techniciens de maintenance... Des profils techniques qu'elles peuvent former directement en alternance avec une formation certifiante dans les centres de formation spécialisés des métiers du papier-carton.

De l'apprentissage aux formations académiques, du Bac pro au diplôme d'ingénieur, voire par les CQP (Certificats de Qualification Professionnelle), la filière carton ondulé est structurée pour former à cette grande diversité de métiers.

Les postes à pourvoir sont nombreux, les accès aux formations facilités, dans un secteur innovant, dynamique, écoresponsable et à forte possibilité d'évolution pour tous les jeunes.



“

Après un bac commercial et 2 années de droit, j'ai débuté dans la vie active comme commercial, pendant 1 an. C'est lors d'une mission d'intérim que je suis entré dans la cartonnerie. Grâce à un CQP de 8 mois, en contrat de professionnalisation, j'ai appris le métier de conducteur de machine onduleuse. J'ai progressivement gravi les échelons jusqu'à devenir responsable de fabrication et chef d'atelier.

Mes missions sont assez variées puisque je gère, en relation étroite avec le service du personnel, les 100 personnes qui travaillent en « trois-huit » de la production à l'expédition. J'assure également le suivi des machines avec l'aide de quatre contremaîtres, la gestion des déchets et le suivi de consommation des matières premières afin d'éviter le gaspillage. C'est à moi aussi qu'il revient de définir un délai de production et de veiller à le tenir pour garantir la livraison au client. Enfin, je suis responsable du respect des règles de sécurité et d'hygiène, ainsi que de la qualité finale de notre production. Mon poste implique une relation permanente avec les différents services de l'entreprise : le commercial, les ressources humaines, le service expédition et, tout le personnel dont j'ai directement la charge. La dimension humaine est donc très présente dans mon métier. Le plus difficile, c'est d'arriver à gérer au mieux les imprévus, comme une panne de machine ou l'absence de personnel. Afin de prévenir ces aléas, le maître mot, c'est : anticiper !



”

Philippe Morvanou,  
49 ans



Production, maintenance, conception, ou logistique, l'éventail des métiers est très large avec possibilités de formations, initiale ou en alternance.

Concepteur/trice d'emballage

Conducteur/trice d'onduleuse

Conducteur/trice de machines de découpe

Conducteur/trice de machine d'impression

Coloriste

Opérateur/trice PAO

Responsable de fabrication

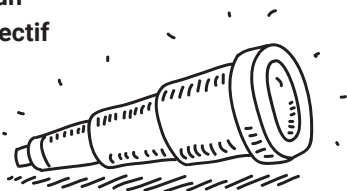
Ingénieur/re développement produit

Technicien/ne de maintenance

Responsable et Opérateur/trice logistique

Assistant(e) commercial(e)

Selon vos aspirations, découvrez les formations **du Bac pro au Bac + 5** permettant à chacun d'atteindre son objectif professionnel.



## BAC PRO

- Pilote de Ligne de Production
- Réalisation de Produits Imprimés et Plurimédia
- Façonnage de produits imprimés

## BTS

- Études de Réalisation d'un Projet de Communication
- Pilotage de procédés

## LICENCE PRO

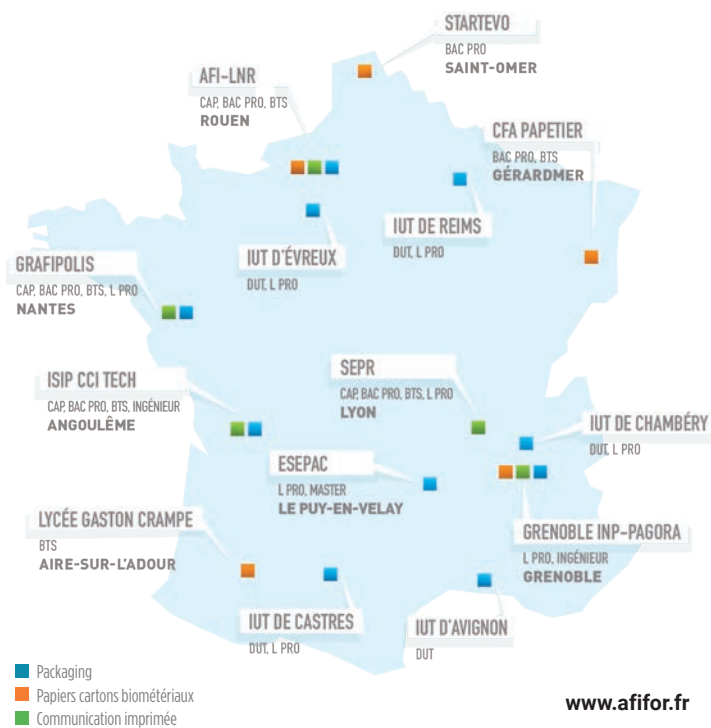
- Conception, Design Industriel et Emballage
- Design et Développement Packaging
- Design de Produits et Packaging
- Métiers de l'Emballage et du Conditionnement

## MASTER

- Ingénierie de Conception - Parcours Ingénierie Packaging

## INGÉNIEUR

- Ingénierie de la Communication Imprimée
- Ingénierie de la Fibre de Biomatériaux
- Génie des matériaux pour l'emballage - Packaging







## AFIFOR

L'AFIFOR est l'Association Filière  
Formation de la Branche Papier Carton,  
qui vous accompagne dans le recrutement  
et l'apprentissage.

23 rue d'Aumale - 75009 PARIS  
Tél.01.53.89.25.36 - [contact@afifor.fr](mailto:contact@afifor.fr)  
[www.afifor.fr](http://www.afifor.fr)

Conçu et réalisé en partenariat  
avec CARTON ONDULÉ DE FRANCE.

